



JULIETTE ROCHE

Femme de l'avant-garde

Vente aux enchères
Le 4 avril 2023, à Paris

Le 4 avril, le département *Impressionniste & Moderne* d'Artcurial mettra à l'honneur les œuvres de l'artiste et femme de lettre Juliette Roche.

Conservées jusqu'alors dans les collections de la *Fondation Albert Gleizes*, son époux, ces 47 œuvres sont présentées pour la toute première fois aux enchères. Longtemps restée dans l'ombre de ses contemporains, cette figure importante des années 20' jouit aujourd'hui d'un regain d'intérêt certain, notamment au regard de la revalorisation des femmes artistes du XX^e siècle et de leurs contributions essentielles aux avant-gardes.

PARIS - Le département d'Art *Impressionniste et Moderne* d'Artcurial consacrera dans sa vente du 4 avril prochain un chapitre à Juliette Roche, figure injustement oubliée du XX^e siècle. Disparue en 1980 et active jusqu'au décès de son époux Albert Gleizes en 1953, sa production traduit ses nombreux engagements politiques et synthétise les évolutions picturales de la modernité tout en dépoussiérant les genres traditionnels de la peinture. Peu exposée de son vivant, son œuvre est conservée à la Fondation Albert Gleizes qu'elle crée afin de garantir le rayonnement de l'artiste et assurer la continuité de Moly-Sabata, résidence d'artiste créée par le couple en 1927. Le travail personnel de Juliette Roche est aujourd'hui reconsidéré et de récentes rétrospectives lui ont été consacrées au *Musée des Beaux-Arts* de Besançon, au *MASC* des Sables-d'Olonne, ainsi qu'au musée *Estrine* à Saint-Rémy-de-Provence. La présentation de ses œuvres aux enchères est un événement inédit.

Au cœur de l'avant-garde parisienne,

Née en 1884 à Paris, Juliette Roche fréquente précocement les hautes sphères artistiques et littéraires avec sa marraine la comtesse Greffulhe et Jean Cocteau, filleul de son père. Dans son œuvre *L'Académie Ranson*, estimée 2 500 - 3 500 €, elle retranscrit dans un style qui rappelle les intérieurs de Van Gogh les cours de nus dispensés à l'Académie Ranson qu'elle intègre en 1911.

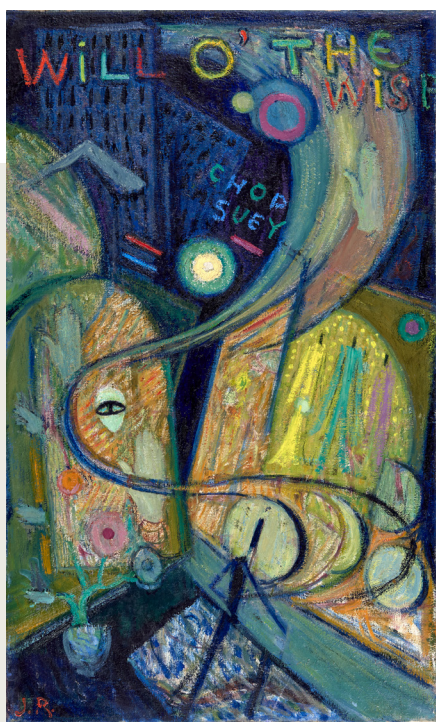
Juliette Roche est ensuite rapidement adoptée par le groupe des nabis dont elle conservera les influences esthétiques avant de découvrir le cubisme en 1912. Elle se lie d'amitié avec le couple des Delaunay aux côtés desquels elle développe les arts décoratifs et épouse Albert Gleizes en 1915. Cette même année elle participe aux activités Dada avec Marcel Duchamp et Francis Picabia.

Entre New York et Barcelone,

Pacifistes convaincus, le couple fuit la guerre et se réfugie à New York et à Barcelone où les quartiers festifs inspireront à l'artiste *Les loges de Music-Hall* (estimé 2 000 - 3 000 €) ou *Sur les Ramblas* (estimé 3 000 - 5 000 €). C'est toutefois New-York qui lui inspirera ses toiles les plus engagées. Avec *Hachoir*, lot phare de cette vacation (estimé 8 000 - 12 000 €), elle critique ouvertement l'entrée imminente des Etats-Unis dans la Première Guerre mondiale. Les *Vitrines à New York* (estimations : 4 000 - 6 000 € et 3 000 - 5 000 €), bien qu'attrayantes et colorées témoignent de son malaise face à la société de consommation grandissante.

Connue pour sa curiosité insatiable, Juliette Roche pose sur le monde un regard enthousiaste et lucide. Première femme à peindre l'espace public, elle se crée une place à part comme artiste de son époque.

« Les Avant-gardes des premières années du XX^e siècle sont une source inépuisable de redécouvertes et l'œuvre de Juliette Roche en est un exemple frappant : au-delà de sa mission de protection de l'œuvre de son mari le peintre cubiste Albert Gleizes, Juliette Roche s'impose enfin aujourd'hui comme une artiste à part entière »



- Bruno Jaubert,
Directeur Impressionniste & Moderne,
Artcurial



Juliette ROCHE
Vitrines à New-York - 1918
Huile sur toile
80 × 48 cm
Estimation : 4 000 - 6 000 €

Juliette ROCHE
Hachoir - 1917
Huile et papier collés
sur carton
53 × 43,5 cm
Estimation : 8 000 - 12 000 €

INFORMATIONS PRATIQUES

Vente aux enchères :
Mardi 4 avril 2023 - 14h

Exposition publique :
Du 31 mars au 3 avril 2023
11h - 18h

Artcurial
7 Rond-Point
des Champs-Élysées
75008 Paris

MATÉRIEL PRESSE

Visuels HD disponibles
sur demande

Découvrez le catalogue
complet sur artcurial.com

CONTACTS PRESSE

Directrice des Relations Extérieures
Anne-Laure Guérin
+33 (0)1 42 99 20 86
alguerin@artcurial.com

Attachée de Presse
Déborah Bensaïd
+33 (0)1 42 99 20 76
dbensaïd@artcurial.com



À propos d'Artcurial

Fondée en 2002, Artcurial, maison de ventes aux enchères pluridisciplinaire basée à Paris, conforte en 2022 sa place de premier plan sur le marché de l'art international.

Avec 3 lieux de ventes à Paris, Monaco et Marrakech, la maison totalise 216,5 millions d'euros en volume de ventes en 2022. Elle couvre l'ensemble du champ des grandes spécialités : des Beaux-Arts aux Arts Décoratifs, Automobiles de collection, Joaillerie, Horlogerie de collection, Vins fins et Spiritueux...

Résolument tournée vers l'international, Artcurial affirme son réseau à l'étranger avec des bureaux de représentation à Bruxelles, Milan, Monte-Carlo, Munich et Vienne. En octobre 2015, Artcurial a organisé sa première vente à Hong Kong et au Maroc.

artcurial.com

ARTCURIAL