

ARTCURIAL

Communiqué de presse



Un ensemble inédit d'œuvres de Germaine Richier aux enchères

Impressionniste & Moderne

Vente aux enchères, le 6 décembre 2022, à 20h - Paris

Le 6 décembre prochain, le département Impressionniste & Moderne d'Artcurial mettra à l'honneur l'œuvre de la sculptrice Germaine Richier (1902-1959), lors de sa vente du soir.

Quelques mois avant la grande rétrospective que lui consacra le Centre Pompidou, Artcurial proposera pour la première fois aux enchères un ensemble important de bronzes, dessins et estampes provenant de la famille de l'artiste.

Parmi les œuvres présentées, un grand bronze *L'homme de la nuit*, caractéristique de son œuvre hybride mêlant formes humaines et animales, estimé 200 000 - 300 000 €.

PARIS – Quelques mois avant la rétrospective « Germaine Richier » au Centre Pompidou qui se tiendra du 1^{er} mars au 12 juin 2023, Artcurial proposera pour la première fois aux enchères un ensemble exceptionnel d'une vingtaine de bronzes, de dessins et d'estampes qui étaient jusqu'alors restés dans la famille de l'artiste.

Germaine Richier (1902-1959) compte parmi les rares femmes sculpteur de l'après-guerre en France de renommée internationale.

Réconciliant habilement des formes humaines et végétales voire parfois animales, ses créations hybrides reflètent la constante recherche d'équilibre de l'artiste. Une recherche dont l'exigence ne permet plus à la sculptrice de se contenter de représenter simplement ce qu'elle perçoit en l'obligeant à faire surgir des formes plus adaptées à l'étrangeté de la vie.

Parmi ces êtres hybrides, le burlesque et faussement terrifiant *Homme de la Nuit*, est proposé à la vente dans sa grande version après avoir été exposé pendant plus d'une vingtaine d'années à la Tate Modern de Londres. Estimé 200 000 - 300 000 €, il constitue l'une des œuvres majeures de la vente. Autre figure atypique présentée, un des douze exemplaires de *L'Homme qui marche*, né dans la glaise et coulé dans le bronze, est estimé 180 000 - 250 000 €.

Aux antipodes de ces deux bronzes, un *Loretto I* caractéristique de sa période la plus classique et incarnant ses débuts en tant que sculptrice puisqu'il était présenté lors de sa première exposition particulière à la galerie Max Kaganovitch à Paris en 1934, est estimé 180 000 - 250 000 €. À ces œuvres majeures, s'ajoutent une série de petits bronzes abstraits estimés entre 6 000 et 20 000 € comme *la Femme-coq*, *La Chauve-Souris* ou encore *l'Hydre*.

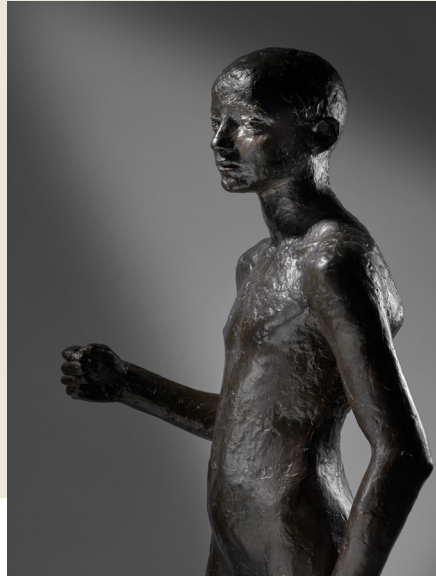
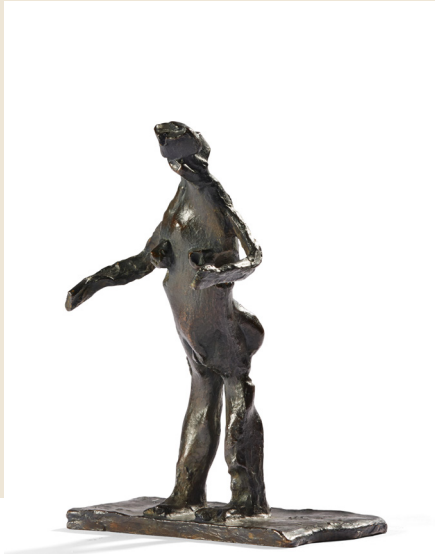
« L'œuvre de Germaine Richier connaît depuis quelque temps une véritable réévaluation sur le marché international. Cette vente, qui se tiendra à quelques mois de la rétrospective au Centre Pompidou, témoignera de ce nouvel engouement pour le travail de l'artiste. »

- Bruno Jaubert,
Directeur du département Impressionniste & Moderne
Artcurial



Germaine RICHIER (1902-1959)
Homme de la nuit, grand modèle, 1954
Bronze à patine noire
Signé et numéroté sur la terrasse
«G Richier HC 2», marque du
fondeur sur la tranche arrière
de la terrasse «Susse Fondeur
Paris.»
Hauteur: 73 cm
Estimation : 200 000 - 300 000 €

Germaine RICHIER (1902-1959)
L'Homme qui marche, 1945
Bronze à patine brun vert
88 x 37 x 27 cm
Estimation : 180 000 - 250 000 €



Germaine RICHIER (1902-1959)
Femme-coq n°3 ou Gabrielle, 1954
 Bronze à patine brune
 Signé et numéroté sur la terrasse
 « G Richier 7/8 », marque du fondeur
 sur la tranche arrière « Susse Fondeur
 Paris.»
 Hauteur: 19 cm
 Estimation : 12 000 - 15 000 €

Germaine RICHIER (1902-1959)
Loretto 1, 1934 (détail)
 Bronze à patine vert foncé
 159,5 x 55 x 36 cm
 Estimation : 180 000 - 250 000 €

Germaine Richier (1902–1959)

Après une enfance heureuse dans le Languedoc, Germaine Richier rejoint l'atelier de Guigues, ancien praticien de Rodin au sein de l'École des Beaux-Arts de Montpellier. Une formation qu'elle achève avec succès en remportant le Premier Prix grâce à son œuvre *Jeunesse* en 1926. Une année charnière qui marque le début de sa carrière artistique, le début de sa vie parisienne et son mariage avec le sculpteur et praticien de Bourdelle, Otto Bänninger.

À Paris, elle rejoint l'atelier d'Antoine Bourdelle qu'elle fréquentera jusqu'à la mort de ce dernier. Elle restera la seule élève particulière qu'il n'a jamais eue. Forte d'une formation exigeante, elle est armée pour « supporter », selon les mots de Romulad Dor de la Souchère, « l'invention la plus infidèle ». Alternant entre ses ateliers parisiens successifs dont celui de la villa Brune, elle prend rapidement des élèves et se fait vite un nom. En 1934, la galerie Max Kaganovitch accueille sa première exposition particulière à Paris. C'est le début de la consécration : en l'espace de deux ans, elle reçoit le prix Blumenthal de sculpture pour *Buste N°2* et la Médaille d'Honneur de l'Exposition Universelle de 1937 pour *Méditerranée*, présentée au pavillon Languedoc méditerranéen.

Puisant son inspiration dans ses voyages, à Pompéi et en Tchécoslovaquie, ainsi que dans le cercle artistique de ses amis parisiens parmi lesquels Marko, Couturier ou Giacometti, elle mène de front une carrière riche et dynamique.

Alternant œuvres étranges et résolument modernes avec des bustes respectant la classique règle de ressemblance, exerçant ainsi ses « gammes », sa virtuosité des formes lui permet d'atteindre une liberté presque totale dans sa production.

« Leurs formes déchiquetées ont toutes été conçues pleines et complètes. C'est ensuite que je les ai creusées, déchirées, pour qu'elles soient variées de tous les côtés et qu'elles aient un aspect vivant et changeant »

— Germaine Richier

INFORMATIONS PRATIQUES

Exposition publique :
Du vendredi 2 au lundi 5 décembre

Ventes aux enchères :
Mardi 6 décembre 2022 - Vente du soir, 20h

Artcurial
7 Rond-Point
des Champs-Élysées
75008 Paris

MATÉRIEL PRESSE

Visuels HD disponibles
sur demande

Découvrez le catalogue
complet sur artcurial.com

CONTACTS PRESSE

Directrice des Relations Extérieures
Anne-Laure Guérin
+33 (0)1 42 99 20 86
alguerin@artcurial.com

Attachée de Presse
Déborah Bensaïd
+33 (0)1 42 99 20 76
dbensaïd@artcurial.com



À propos d'Artcurial

Fondée en 2002, Artcurial, maison de ventes aux enchères pluridisciplinaire basée à Paris, conforte en 2021 sa place de premier plan sur le marché de l'art international.

Avec 3 lieux de ventes à Paris, Monaco et Marrakech, la maison totalise 169 millions d'euros en volume de ventes en 2021. Elle couvre l'ensemble du champ des grandes spécialités : des Beaux-Arts aux Arts Décoratifs, Automobiles de collection, Joaillerie, Horlogerie de collection, Vins fins et Spiritueux...

Résolument tournée vers l'international, Artcurial affirme son réseau à l'étranger avec des bureaux de représentation à Bruxelles, Milan, Monte-Carlo, Munich et Vienne. En octobre 2015, Artcurial a organisé sa première vente à Hong Kong et au Maroc.

artcurial.com

ARTCURIAL