



COMMUNIQUÉ DE PRESSE - ART D'ASIE  
VENTE AUX ENCHÈRES - LE 10 JUIN 2019, À PARIS

**Le 10 juin prochain, Artcurial présentera, à l'occasion de sa vente d'Art d'Asie, une sélection de près de 200 lots. Principalement consacrée à l'Art de la Chine, la vacation comprend plusieurs lots phares tels que grand plat en porcelaine doucai, un bol couvert en jade blanc ou une exceptionnelle verseuse en bronze incrusté d'or et d'argent. L'Art du Sud-Est asiatique sera également à l'honneur avec notamment une grande stèle bouddhique en pierre noire représentant Vishnu.**



PARIS -Le 10 juin prochain, Artcurial proposera une vacation dédiée à l'Art d'Asie. Composée de près de 200 lots et de plusieurs collections privées, cette vente nous fera voyager sur le continent asiatique avec plusieurs chapitres représentant tour à tour l'Art du Japon puis l'Art de la Chine et terminera par l'Art du Sud-Est asiatique, avec notamment des oeuvres provenant d'Inde, de la Thaïlande ou du Cambodge.

## *L'Art de la Chine et du Japon*

L'Art de la Chine s'illustrera par plusieurs pièces remarquables à l'image d'un grand plat en porcelaine doucai, héritage de la dynastie Qing et d'époque Kangxi (1662-1722). Il est décoré de dragons et de phénix entourés de pivoines et feuillages, et est marqué de six caractères Kangxi à la base (estimation : 30 000 - 40 000 €).

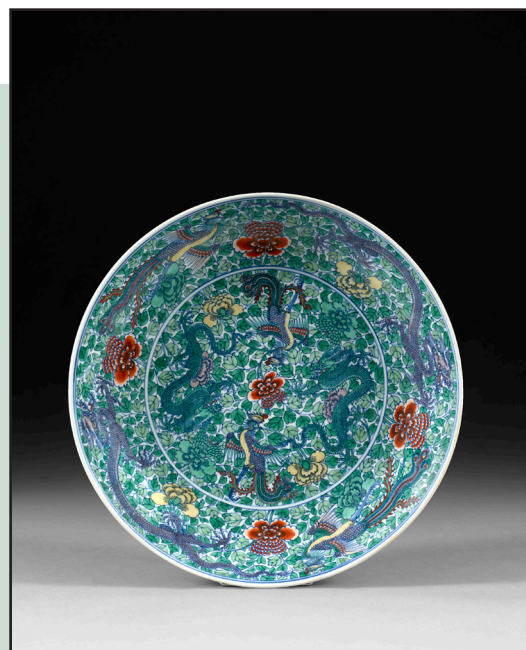
Parmi ces objets d'exception se distingue également une verseuse en bronze incrusté d'or et d'argent, datée de la dynastie Song-Ming (XIIIe-XVe siècle). La forme en verseuse Gong pour un modèle conçu à partir de ce matériau est particulièrement rare. Sublimée par un haut pied ciselé de dragons stylisés et une anse surmontée d'une tête d'animal fantastique, elle est estimée 25 000 - 35 000 €. On remarque également un bol couvert en jade blanc de la dynastie Qing et d'époque Qianlong (1736-1795), l'âge d'or de la civilisation chinoise. Cet objet est estimé entre 12 000 et 18 000 €.

Un important et rare paravent à douze feuilles en laque noir et or et papier à fond or sera également proposé. Issu de la dynastie Qing, il est daté de 1870, la dixième année du règne de Tongzhi. Les douze panneaux sont chacun composés d'une partie centrale sur laquelle sont inscrits des textes bouddhiques du mahayana, courant originaire d'Inde du Nord et répandu par la suite en Chine et dans le reste de l'Asie. Ils sont signés du calligraphe Zongshi Yan Xu, apparenté à la famille impériale (estimation: 5 000 et 7 000 €).

Issu de la collection d'un amateur parisien, un vase Hu en porcelaine à glaçure de type guan, daté de la dynastie Qing et d'époque Qianlong est à souligner. Ce vase, de forme hexagonale balustre et recouvert d'une glaçure céladon pâle, est estimé 15 000 - 20 000 €.



BOL COUVERT EN JADE BLANC, Chine, dynastie Qing, époque Qianlong (1736-1795)  
Estimation: 12 000 - 18 000 €



GRAND PLAT EN PORCELAINE DOUCAI,  
Chine, dynastie Qing, marque et époque Kangxi (1662-1722)  
Estimation : 30 000 - 40 000 €



VERSEUSE EN BRONZE INCRUSTÉ D'OR ET D'ARGENT, YI, Chine, dynastie Song-Ming, XIII<sup>e</sup> - XV<sup>e</sup> siècle  
Estimation: 25 000 - 35 000 €

GRANDE STÈLE BOUDDHIQUE EN PIERRE NOIRE,  
Inde du Nord, Pala, XII<sup>e</sup> siècle  
Représentant Vishnu debout en samabhangha sur un lotus  
Estimation: 10 000 - 15 000 €

Autre lot remarquable : un vase couvert en porcelaine monochrome céladon, d'époque Qianlong. Il est marqué de six caractères Qianlong à la base (estimation : 20 000 - 30 000 €).

L'Art du Japon sera quant à lui représenté par un grand meuble de cuisine mizuya en bois hinoki et keyaki, partiellement laqué. Ce meuble d'époque Meiji (1868-1912) est estimé entre 800 et 1 200 €.

Parmi les objets emblématiques de la culture nippone notons un ensemble de vingt-six peintures à l'encre et couleur sur soie de la fin du XIX<sup>e</sup> - début XX<sup>e</sup> siècle, à décor d'oiseaux, papillons, libellules et fleurs diverses (estimation : 6 000 - 8 000 €), ou encore un plat en porcelaine satsuma du XX<sup>e</sup> siècle en forme d'éventail, orné de médaillons de scènes animées de personnages et représentant le mont Fuji en arrière-plan (estimation : 200 - 300 €).

## *L'Art du Sud-Est asiatique*

L'Art du Sud-Est asiatique clôturera cette vente avec une grande stèle bouddhique en pierre noire du XII<sup>e</sup> siècle, provenant d'Inde du Nord. Celle-ci représente Vishnu, le deuxième dieu de la trinité hindoue, debout sur un lotus, coiffé d'une tiare et paré de bijoux, accompagné de ses compagnes Sarasvatî et Sri Bhu (estimation 10 000 - 15 000 €).

La culture tibétaine sera également représentée, avec une statuette en cuivre partiellement doré de Milarepa, magicien, yogi et poète tibétain, ici vêtu d'une robe monastique. Cette oeuvre datant du XIX<sup>e</sup> siècle est estimée entre 1 500 et 2 000 €.

Enfin, une statue de Bouddha en bois laqué or du XVII<sup>e</sup> siècle illustrera l'art thaïlandais (estimation : 6 000 - 8 000 €), et une tête de divinité en grès du XVII<sup>e</sup> siècle représentera l'art Khmer du Cambodge (estimation : 3 000 - 4 000 €).



## CONTACTS PRESSE

Chef de projet presse  
Anne-Laure Guérin  
+33 (0)1 42 99 20 86  
alguerin@artcurial.com

Directeur des relations extérieures  
Jean Baptiste Duquesne  
+33 (0)1 42 99 20 76  
jbduquesne@artcurial.com

## INFORMATIONS PRATIQUES

Vente aux enchères le lundi 10 juin 2019, à 14h00

Exposition du 7 au 10 juin 2019

Artcurial - 7, rond-point des Champs-Élysées - 75008 Paris

Visuels HD disponibles sur demande  
Catalogue disponible en ligne sur [www.artcurial.com](http://www.artcurial.com)

## À VENIR CHEZ ARTCURIAL

**Les 4 et 5 avril 2019** : vente aux enchères *Impressionniste & Moderne I & II*  
*Post-War & contemporain I & II*

**Le 19 juin 2019** : vente aux enchères *Livres et Manuscrits*  
*Collection intime d'André Malraux*

## À PROPOS D'ARTCURIAL

Fondée en 2002, Artcurial, maison de ventes aux enchères pluridisciplinaire basée à Paris, conforte en 2018 sa place de premier plan sur le marché de l'art international. Avec 2 lieux de ventes à Paris et Monaco, la maison totalise 195,3 millions d'euros en volume de ventes en 2018.

Elle couvre l'ensemble du champ des grandes spécialités : des Beaux-Arts aux Arts Décoratifs, Automobiles de collection, Joaillerie, Horlogerie de collection, Vins fins et Spiritueux...

Résolument tournée vers l'international, Artcurial affirme son réseau à l'étranger avec des bureaux de représentation à Bruxelles, Milan, Monte-Carlo, Munich et Vienne ainsi qu'une présence à Pékin et Tel Aviv, et des expositions biennuelles à New York. En octobre 2015, Artcurial a organisé sa première vente à Hong Kong et au Maroc.

[www.artcurial.com](http://www.artcurial.com)

# ARTCURIAL