

Archéologie et Arts d'Orient
L'ANTIQUITE REVEE
D'HENRY DE MONTHERLANT

Vente le 7 novembre 2017 à 14h30, à Paris



Masque dit « de Conflans », provenant d'un casque militaire, art romain, 1^{er}-2^e siècle, bronze, ancienne collection Henry de Montherlant, estimation : 60 000 - 80 000 € / 66 000 - 88 000 \$

Exposition

Du vendredi 3 au lundi 6 novembre 2017

7, Rond-Point des Champs-Élysées
75008 Paris

Contact Presse:

Anne-Laure Guérin / alguerin@artcurial.com / +33 (0)1 42 99 20 86

Jean Baptiste Duquesne / jbduquesne@artcurial.com / +33 (0)1 42 99 20 76

Paris – Le 7 novembre 2017, Artcurial organisera sa seconde vacation de l'année dédiée à l'Archéologie et aux Arts d'Orient. Cette vente sera emmenée par une collection d'antiques à la provenance prestigieuse : celle de l'écrivain français Henry de Montherlant (1895-1972). L'homme voyait dans l'Antiquité une culture et des valeurs proches de l'idéal dont il rêvait et qui irrigue son œuvre. Elle s'incarnait pour lui dans ces sculptures antiques qu'il aimait collectionner. Romaines ou grecques, 38 d'entre elles seront proposées à la vente. Elles composaient le décor quotidien de son appartement parisien.

L'ensemble est ainsi composé de marbres gréco-romains, tels la statue féminine représentant une nymphe ou une Diane chasseresse (estimation : 100 000 – 120 000 €/ 110 000 – 132 000 \$) ou une *Grande tête de Déméter* estimée 60 000 - 80 000 €/ 66 000 – 88 000 \$ mais également d'importants bronzes de l'époque romaine à l'image d'un masque de militaire découvert à Conflans (estimation : 60 000 – 80 000 €/ 66 000 – 88 000 \$).

Par ailleurs, la vacation proposera un sphinx monumental égyptien en granodiorite, des verres et des bronzes antiques provenant de la collection Shlomo Moussaieff mais également plusieurs importants carreaux de revêtement au sein du chapitre consacré à l'art islamique.

« La dispersion de la collection d'Henry de Montherlant remet en lumière sa passion pour l'Antiquité, grâce notamment à des pièces majeures dont le masque en bronze de Conflans. En 1954, l'écrivain avait formulé le vœu d'être enterré avec ce masque. Le ministère des Affaires culturelles, ne lui a finalement pas accordé cette dernière volonté. »

Mathilde Neuve-Eglise, spécialiste



Une partie de la collection Henry de Montherlant

Département Archéologie & Arts d'Orient, Artcurial

Henry de Montherlant, la passion de l'Antiquité

Henry de Montherlant, né le 21 avril 1895 à Paris, se passionne dès l'âge de sept ans pour l'écriture. Enfant unique, choyé et admiré, il reçoit une éducation rigoureuse, baignée dans les valeurs religieuses. En 1904, la lecture du *Quo Vadis ?* de Henryk Sienkiewicz, l'histoire d'amour entre le patricien Marcus Vinicius et une chrétienne Callina, lui donne l'envie d'écrire. Ce roman marquera profondément sa vie et lui fournira les thèmes qu'il abordera fréquemment dans son œuvre comme l'amitié, Rome et le suicide. Il lit Barrès, Nietzsche ou Plutarque, œuvres dans lesquelles Henry de Montherlant trouve un idéal dans le courage et les vertus antiques.

La Première Guerre mondiale éclate, l'écrivain est affecté au service du Renseignement. En 1919, il devient secrétaire général de l'Œuvre de l'Ossuaire de Douaumont. Impressionné par l'exemple des Grecs d'Homère qui proclament qu'en se battant ils n'ont pas de haine pour l'ennemi, il restera toute sa vie fidèle aux valeurs de respect pour l'adversaire au combat. Il souhaite ainsi que l'Ossuaire soit dédié à la gloire de l'homme. Patriote sans être nationaliste, il décrit dans *Le Songe*, paru en 1922, le courage et l'amitié des combattants. En 1924 paraît *Chant funèbre pour les morts de Verdun*, où il oppose les valeurs de la guerre, que les soldats vivent sur le champ de bataille, à celles de la paix.

En 1925, il part pour dix ans de voyages en Méditerranée ; en Italie, en Afrique du Nord et en Espagne où il se passionne pour la tauromachie. Par ailleurs, dès les années 1940, le théâtre prend une place importante dans son œuvre. Parmi ses pièces les plus célèbres : *La Reine morte*, *Fils de personne* ou *Malatesta*. En 1960, il est élu à l'Académie française, sans même avoir posé de candidature, au fauteuil d'André Siegfried. A l'âge de 77 ans, atteint de cécité et de paralysie, Henry de Montherlant se donne la mort le 21 septembre 1972. Ses cendres seront dispersées à Rome sur le Forum et dans le Tibre.

Ecrivain et grand passionné d'Antiquité, Henry de Montherlant constitua tout au long de sa vie une collection d'antiques, symboles des valeurs qui lui sont chères et qu'il transcrit dans ses œuvres. Pour preuve sa résidence parisienne, qui selon les témoignages, ressemblait à un musée. Parmi la quarantaine d'antiques qu'Artcurial dispersera le 7 novembre prochain, notons les marbres d'inspiration hellénistique : la statue féminine représentant une nymphe ou une Diane chasserresse (estimation: 100 000 – 120 000 € / 110 000 – 132 000 \$) ou la *Tête de femme* (estimation: 40 000 – 50 000 € / 44 000 – 55 000 \$).

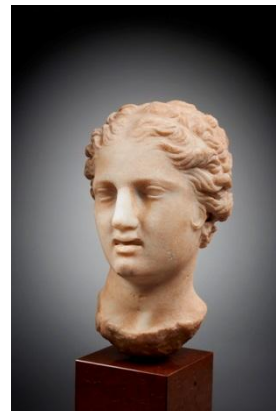
La période romaine présentera un buste d'enfant ou une urne cinéraire en marbre mais surtout un masque dit *de Conflans* en bronze représentant la partie antérieure d'un casque militaire de parade ou funéraire. Découvert en Meurthe-et-Moselle en 1908, il s'agit de l'une des découvertes les plus importantes de l'archéologie romaine dans le Grand Est. En 1954, Henry de Montherlant annonce à la télévision qu'il possède ce masque romain et qu'il souhaite l'emporter dans sa tombe, posé sur son visage. A son suicide en 1972, les archéologues lorrains se mobilisent contre son vœu, pour sauver cette pièce archéologique de l'oubli. Sa volonté ne lui est finalement pas accordée (estimation : 150 000 – 200 000 € / 165 000 – 220 000 \$).



Henry de Montherlant dans sa résidence parisienne, entouré des œuvres © DR



Statue féminine représentant une nymphe ou une Diane chasserresse, art hellénistique, 1^{er} siècle ap. J.C - 1^{er} siècle av. J.C, marbre, ancienne collection Henry de Montherlant, estimation : 200 000 - 300 000



Tête de femme, époque romaine, vers le 2^e siècle av. J.C, marbre, ancienne collection Henry de Montherlant, estimation : 40 000 - 50 000 € / 44 000 - 55 000 \$



Photographie du Masque de Conflans par Brassai © DR

Art égyptien et art islamique

Un sphinx monumental égyptien en granodiorite complètera cette vacation. Bel exemple de l'époque Ptolémaïque, ce sphinx a été acheté en 1986 auprès de la galeriste de renom Heidi Vollmoeller (1916 – 2004) et est resté dans la même famille depuis.

L'art islamique sera également représenté par un carreau de revêtement à inscription kufique, datant du 1^{er} quart du XIII^e siècle. Cet important carreau provient de l'ancienne collection Hakky Bey dispersée à Paris en 1906. La technique du lustre métallique permettait aux céramistes de recréer l'effet des métaux précieux (estimation : 14 000 - 16 000 € / 15 400 – 17 600 \$).



Sphinx monumental en granodiorite, Egypte, début de la période ptolémaïque, vers le 4^e-3^e siècle av.J.C, provenance : ancienne collection rhénane, Galerie Vollmoeller 1986, long. : 165 cm, estimation sur demande.



Important carreau épigraphique, en céramique lustrée, Kashan, art ilkhanide, début du 13^e siècle, provenance : ancienne collection Hakky Bey, estimation: 14 000 - 16 000 € / 15 400 - 17 600 \$

A PROPOS D'ARTCURIAL

Fondée en 2002, Artcurial, maison de ventes aux enchères pluridisciplinaire basée à Paris, conforte en 2016 sa place de premier plan sur le marché de l'art international. Avec 3 lieux de ventes à Paris, Monte-Carlo et Hong-Kong, la maison totalise 210,1 millions d'euros en volume de ventes en 2016, soit un doublement de son chiffre d'affaires en 5 ans (+10 % par rapport à 2015).

Elle couvre l'ensemble du champ des grandes spécialités : des Beaux-Arts aux Arts Décoratifs, Automobiles de collection, Joaillerie, Horlogerie de collection, Vins fins et Spiritueux...

Résolument tournée vers l'international, Artcurial affirme son réseau à l'étranger avec des bureaux de représentation à Bruxelles, Milan, Monte-Carlo, Munich et Vienne ainsi qu'une présence à Pékin et Tel Aviv, et des expositions biannuelles à New York. En octobre 2015, Artcurial a organisé sa première vente à Hong Kong et au Maroc.



Photos HD disponible sur demande

Estimations en dollars fournies à titre indicatif

Catalogues disponibles en ligne sur www.artcurial.com

Contact Presse :

Anne-Laure Guérin / Assistante Presse
alguerin@artcurial.com / +33 (0)1 42 99 20 86

Jean Baptiste Duquesne / Directeur des Relations Extérieures
jbdquesne@artcurial.com / +33 (0)1 42 99 20 76