

ARTCURIAL
Librairie d'Art

INDIAN DREAMING,
AUTRES CONTEMPORAINS,
L'INVENTION D'UNE TRADITION

Exposition du 23 juin au 28 août 2016, à Paris



Jangarh Singh Shyam, 1990, acrylique sur papier, 215,5 x 152,5 cm

Exposition

Du jeudi 23 juin au dimanche 28 août 2016
(fermé du 1^{er} au 21 août inclus)

Du lundi au vendredi, de 9h00 à 19h00
Le samedi de 10h30 à 19h00
Le dimanche de 12h à 19h

Librairie Artcurial
7, Rond-Point des Champs-Élysées
75008 Paris

Contact Presse:

Jean Baptiste Duquesne / jbdupesne@artcurial.com / +33 (0)1 42 99 20 76

Paris – La création indienne contemporaine sera mise à l'honneur, chez Artcurial, du 23 juin au 28 août 2016. Dans le cadre des événements culturels organisés par la Librairie Artcurial, la maison accueillera l'exposition *Indian dreaming, autres contemporains, l'invention d'une tradition* pendant tout l'été. Elle réunira 19 œuvres, principalement sur papier, signées par 9 artistes indiens dont Jivya Soma Mashe, Jangarh Singh Shyam et Ram Singh Urveti.

Les Indiens appellent l'art contemporain issu de culture locale l'art contemporain vernaculaire. L'art contemporain vernaculaire, comme l'art brut ou l'outsider art, font partie de ces arts singuliers de plus en plus visibles sur la scène mondiale, de la Biennale de Venise à la Hayward Gallery de Londres. Deux expositions parisiennes ont marqué la reconnaissance internationale de cet art : *Les magiciens de la Terre*, en 1989, au Centre Pompidou, et plus récemment *Autres maîtres de l'Inde*, en 2010, au Musée du Quai Branly.

L'exposition proposée par Artcurial s'intéressera plus particulièrement à l'art de la tribu Warli et de la tribu des Gond. Elle reflétera également l'art des peintres, conteurs et magiciens itinérants, ou celui des femmes peintres du Mithila.

C'est en 1996 qu'Hervé Perdriolle, le commissaire de l'exposition découvre l'art contemporain vernaculaire indien. Il l'étudie pendant 3 ans et, à son retour en France, organise de nombreuses expositions dans sa galerie parisienne, tout en montant pour Artcurial les premières ventes d'art moderne et contemporain indien en France en 2007 et 2008.



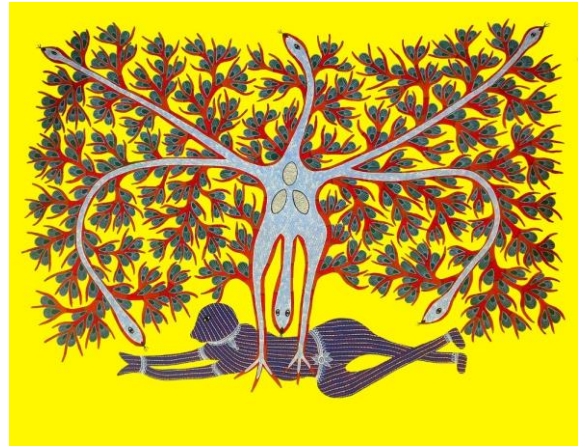
Jangarh Singh Shyam, 1999, encre sur papier, 70 x 56 cm

Au cours des 10 dernières années, la création indienne, mais également l'art tribal contemporain dans son ensemble, on connut un intérêt croissant auprès des collectionneurs. En trente ans, de nombreux artistes issus des communautés tribales qui peuplent l'Inde, notamment Pardhan, Gond et Bhil, se sont installés en ville pour y exercer leur art. L'expérience de la vie citadine, les contacts avec les acteurs de l'art institutionnel, la découverte du marché de l'art et de matériaux modernes leur ont ouvert de nouveaux horizons d'expression visuelle.

C'est le cas pour Jangarh Singh Shyam, un artiste Gond fortement influencé par l'art aborigène d'Australie. Il syncrétise ces influences avec les mythes de sa propre culture, créant des représentations mêlant arbres, animaux, divinités de la mythologie Pardhan Gond, et des scènes de la vie citadine. Les Pardhan Gond n'avaient pas de réelle tradition picturale. C'est Jangarh qui, le premier, a exploité cette forme, s'exprimant grâce à la gouache sur papier, la peinture sur toile, le dessin et la sérigraphie. Alors qu'il commence à se faire une place dans le monde de l'art indien, plusieurs membres de sa communauté l'ont pris pour modèle et l'ont copié. C'est ainsi qu'est né un style collectif que l'on appelle « peinture Gong ».

Jivya Soma Mashe est une autre figure majeure de l'art contemporain vernaculaire indien. Son travail a été présenté en France pour la première fois lors de l'exposition *Les magiciens de la terre*. Originaire de la tribu Warli de Maharashtra, il est passionné de peinture depuis son plus jeune âge, un art jusque-là réservé aux femmes. Elles se transmettaient les techniques de mère en fille. Jivya se l'approprie et en fait un moyen d'expression artistique. Ses œuvres donnent un souffle nouveau aux représentations traditionnelles de la déesse (deux triangles se jouxtant à la façon d'un sablier, complétés de membres filiformes et d'une tête minuscule). Il invente un nouveau vocabulaire stylistique. À partir de 1970, il se consacre à la peinture de scènes narratives, abandonnant l'iconographie figée traditionnelle pour illustrer des scènes de chasse, de pêche, voire ses propres voyages. C'est le cas pour *Fishnet*, une peinture acrylique et bouse de vache sur toile de 2015.

Les œuvres exposées seront disponibles à la vente.



Ram Singh Urveti, 2014, huile sur toile, 149 x 206 cm



Jivya Soma Mashe, *Fishnet*, 2015, acrylique et bouse de vache sur toile, 157 x 144 cm

À PROPOS D'ARTCURIAL

Fondée en 2002, Artcurial, maison de ventes aux enchères pluridisciplinaire basée à Paris, conforte en 2015 sa place de premier plan sur le marché de l'art internationale. Avec 3 lieux de ventes à Paris, Monte-Carlo et Hong-Kong, la maison totalise 191 millions d'euros en volume de ventes en 2015, soit un doublement de son chiffre d'affaires en 5 ans.

Elle couvre l'ensemble du champ des grandes spécialités : des Beaux-Arts aux Arts Décoratifs, Automobiles de collection, Joaillerie, Horlogerie de collection, Vins fins et Spiritueux...

Résolument tournée vers l'international, Artcurial affirme son réseau à l'étranger avec des bureaux de représentation à Bruxelles, Milan, Monte-Carlo, Munich et Vienne ainsi qu'une présence à Pékin et Tel Aviv, et des expositions biennuelles à New York. En octobre 2015, Artcurial a organisé sa première vente à Hong Kong et au Maroc.

La librairie Artcurial, l'une des plus importantes librairies d'art en France, propose aux passionnés ouvrages d'art et d'art de vivre. Elle est renommée pour sa sélection complète de catalogues raisonnés, ses signatures événements et sa sélection pointue de titres de la presse internationale. Le contenu de la librairie Artcurial est désormais accessible 24/24h via son site de vente en ligne.



librairie.artcurial.com

Contact Presse :

Jean Baptiste Duquesne / Responsable des Relations Presse
jbduquesne@artcurial.com / +33 (0)1 42 99 20 76

ARTCURIAL