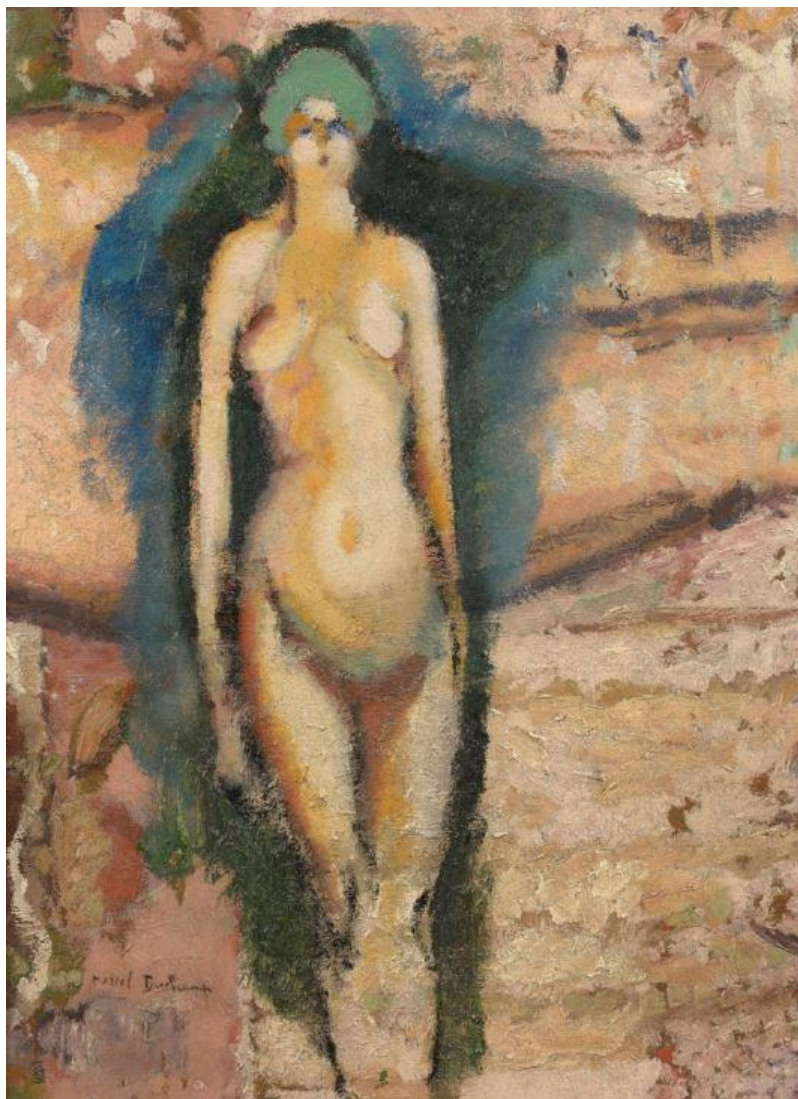


UN TRESOR NATIONAL MIS AUX ENCHERES PAR MEDECINS SANS FRONTIERES

Vente le 6 juin 2016 à 20h, à Paris



Marcel DUCHAMP, *Nu sur nu*, 1910-1911, huile sur panneau, 65 x 51 cm
(estimation : 500 000 - 700 000 € / 555 000 - 775 000 \$)

Exposition

Du vendredi 3 juin 2016 au dimanche 5 juin 2016

7, Rond-Point des Champs-Élysées
75008 Paris

Contact Presse:

Jean Baptiste Duquesne / jbduquesne@artcurial.com / +33 (0)1 42 99 20 76

Paris – Le 6 juin 2016, lors de sa traditionnelle prestigieuse vacation d'art Impressionniste et Moderne, Artcurial proposera un Trésor national aux enchères : l'huile sur panneau *Nu sur nu* de Marcel Duchamp (estimation : 500 000 – 700 000 € / 555 000 – 775 000 \$). L'œuvre, mise en vente par Médecins sans frontières (M.S.F.) afin de financer ses actions humanitaires, a été léguée à l'association par les descendants de l'éditeur d'art Arnold Fawcus, ami de Marcel Duchamp. Ce tableau essentiel à la compréhension de l'œuvre de Marcel Duchamp, avait été exposé au Centre Pompidou dans le cadre de l'exposition monographique consacrée au peintre en 2014.

« *Peint quelques mois avant le célèbre Nu descendant l'escalier de 1912, œuvre cubiste célébrée à l'Armory Show de New-York l'année suivante, le Nu sur nu est une étape importante dans l'évolution du travail de Marcel Duchamp. Il commence à s'éloigner du fauvisme, influencé par le symbolisme. Le classement comme Trésor national, est une preuve supplémentaire de la qualité et de l'importance de ce tableau déjà remarquable par sa provenance.* »

Bruno Jaubert, directeur du département Art Impressionniste et Moderne d'Artcurial

Un trésor national aux enchères

« *Entre 1906 et 1910, ou 1911, j'ai un peu flotté entre différentes idées : fauve, cubiste, revenant parfois à des choses un peu plus classiques...* » explique Marcel Duchamp.

Il commence la composition du *Nu sur nu* à l'hiver 1910-1911, après avoir quitté la Butte Montmartre pour s'installer en banlieue parisienne, près de Puteaux où est installé son frère Jacques Villon. Jeanne Serre, mannequin pour le Groupe de Puteaux, dont il était l'amant, vient de le quitter après avoir posé pour l'énigmatique *Deux nus*. Il ignore encore qu'elle est enceinte du seul enfant qu'il n'aura jamais.

C'est à cette période que Marcel Duchamp commence à vouloir faire évoluer son art. Il est à la recherche d'une nouvelle dimension et s'intéresse au Symbolisme, partageant le goût pour les histoires fantastiques, la représentation des corps fragmentés et la peinture qui exprime des idées d'Odilon Redon.

Le *Nu sur nu* est imaginé autour de deux idées fortes, l'apparition et la nudité, que l'on retrouvera dans le cubiste *Nu descendant l'escalier* de 1912. On découvre le corps nu d'une femme debout, les bras le long du buste, les

Contact Presse:

Jean Baptiste Duquesne / jbdupesne@artcurial.com / +33 (0)1 42 99 20 76

jambes serrées. Elle sort d'un halo bleuté, la tête coiffée d'une chevelure verte (d'où sa première appellation : Femme aux cheveux verts). Cette composition rappelle celle de L'homme rouge (1905) d'Odilon Redon. À l'arrière-plan, à la horizontale cette fois, se détachant sous le halo, on distingue deux jambes féminines à nouveau. Cette superposition de plans, avec une silhouette surgissant d'une matrice féminine évoque les thèmes de l'enfantement et du mystère féminin.

Le grand public a pu découvrir l'œuvre à de nombreuses reprises. Elle a fait partie des rétrospectives les plus importantes de l'artiste : « The almost complete works of Marcel Duchamp » à la Tate Gallery de Londres en 1966, « Marcel Duchamp » au MoMA de New York, et à l'Art Institute de Chicago en 1973-1974, « L'œuvre de Marcel Duchamp » au Musée national d'Art Moderne de Paris en 1977 ou plus récemment « Marcel Duchamp : la peinture, même » au Centre Pompidou en 2014-2015.

Le tableau a été classé Trésor national par l'état français en 2016.

Une œuvre léguée à Médecins Sans Frontières (M.S.F.)

Le dernier propriétaire de cette œuvre fut Arnold Fawcus. Né en Inde, d'un père anglais et d'une mère américaine, il fait ses études à Londres, au Trinity College d'abord, puis à Cambridge où il suit des cours d'histoire de l'art. Sa passion pour l'art le conduit à créer en 1946 une maison d'édition en France, d'abord avec Pierre Bordas, puis seul sous l'enseigne de Trianon Press. Le premier ouvrage qu'ils publient comprend des œuvres de Marc Chagall reproduites avec une grande fidélité.

C'est également en France qu'Arnold Fawcus fait la connaissance de Marcel Duchamp. Ils se lient rapidement d'amitié, et l'éditeur de livres d'art lui propose de collaborer sur plusieurs projets dont la première monographie consacrée à l'artiste, publiée en 1959, qu'ils co-conçoivent. Ils travailleront ensemble à plusieurs reprises.

Le *Nu sur nu* est le témoignage de leur amitié. Il est acquis directement auprès de l'épouse du collectionneur Henri-Pierre Roché par Arnold Fawcus qui le conservera jusqu'à sa mort. Son épouse, Julie Fawcus, lègue le tableau à Médecins sans Frontières à son décès.

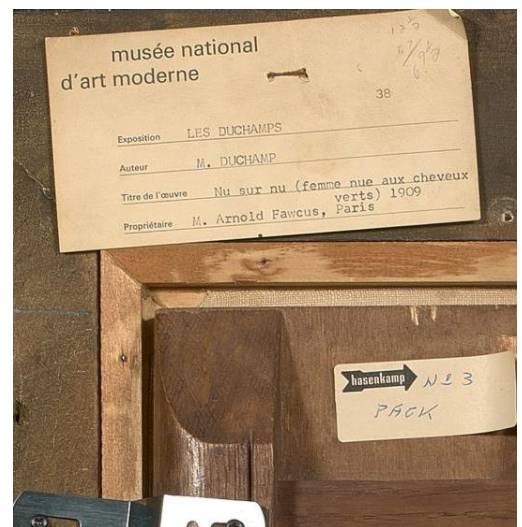
Aujourd'hui, Médecins Sans Frontières met le tableau aux enchères afin de financer ses actions humanitaires. En effet, les règles de gouvernance de l'association l'obligent à vendre les biens qui lui sont légués, sa vocation n'étant pas d'entretenir un patrimoine mais de concentrer ses ressources pour développer ses programmes. M.S.F. a choisi les ventes aux enchères, et Artcurial, pour obtenir le meilleur prix possible pour cette œuvre importante.

L'acquisition d'un Trésor national par un particulier ou une entreprise permet de bénéficier, dans certaines conditions, de déductions fiscales.

de Jean-Michel Huguenin et Edouard Klejman qui organisèrent, en 1968, la première exposition parisienne de statuaire Mumuye, à la Galerie Majestic.

Contact Presse:

Jean Baptiste Duquesne / jbdupesne@artcurial.com / +33 (0)1 42 99 20 76



Revers du tableau de Marcel Duchamp, *Nu sur nu*, avec l'étiquette de participation à l'exposition du musée national d'art moderne de Paris en 1977 (estimation : 500 000 - 700 000 € / 555 000 - 775 000 \$)

A PROPOS D'ARTCURIAL

Fondée en 2002, Artcurial, maison française de ventes aux enchères, conforte en 2015 sa place de premier plan sur le marché de l'art internationale.

Avec 2 lieux de ventes à Paris et Monte-Carlo, la maison totalise 191 millions d'euros en volume de ventes en 2015, soit un doublement de son chiffre d'affaire en 5 ans.

Elle couvre l'ensemble du champ des grandes spécialités : des Beaux-Arts aux Arts Décoratifs, Automobiles de collection, Joailleries, Horlogeries de collection, Vins et Spiritueux...

Résolument tournée vers l'international, Artcurial affirme sa présence à l'étranger avec des bureaux de représentation à Bruxelles, Milan, Monte-Carlo, Munich et Vienne ainsi qu'une présence à Pékin et Tel Aviv, et des expositions biennuelles à New York. En octobre 2015, Artcurial a organisé sa première vente à Hong Kong et au Maroc.



Visuels HD disponibles sur demande

Estimations en dollars fournies à titre indicatif

Catalogues disponibles en ligne sur www.artcurial.com

Contact Presse :

Jean Baptiste Duquesne / Responsable des Relations Presse

jbduquesne@artcurial.com / +33 (0)1 42 99 20 76