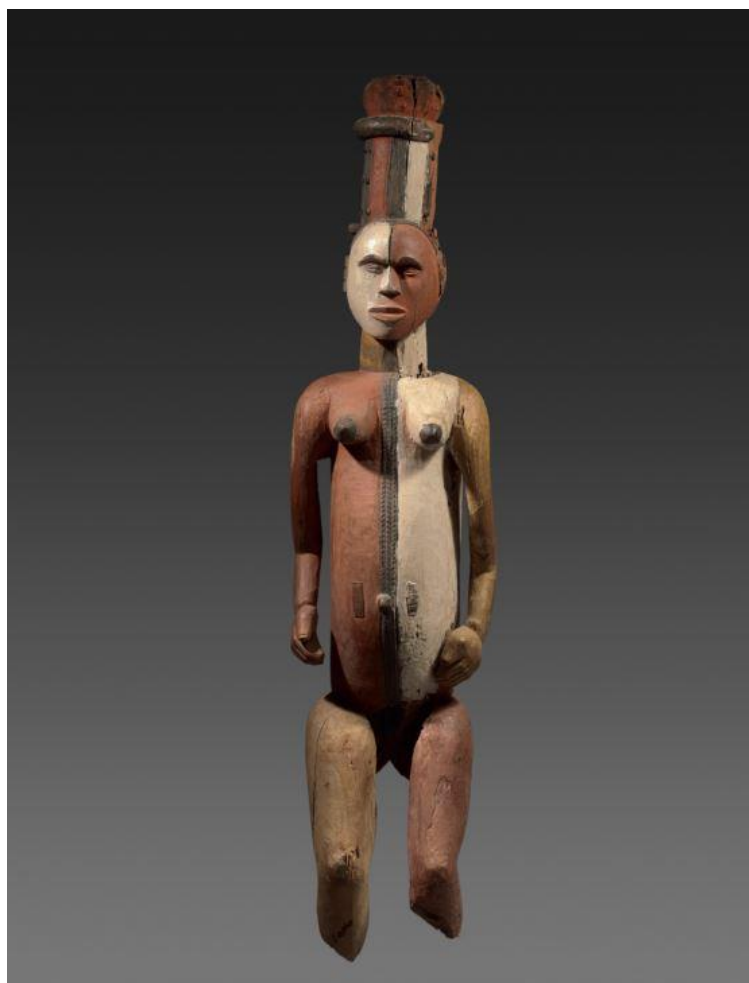


ART TRIBAL

- VENTE LE 7 JUIN 2016 -



Statue féminine Igbo, Nigéria, provenant de l'ancienne collection Jacques Kerchache, H. 132 cm
(estimation : 50 000 – 60 000 € / 55 000 – 66 000 \$)

Paris – Le 7 juin 2016, à 19h, Artcurial proposera une vacation dédiée à l'Art Tribal avec près de 80 œuvres. La vente sera emmenée par une statue féminine Igbo du Nigéria (estimation 50 000 – 60 000 € / 55 000 – 66 000 \$), mais également trois collections privées, dont une bruxelloise autour de l'Océanie et plus particulièrement d'objets de formes. Enfin la statuaire Mumuye, Cameroun, sera à l'honneur avec deux pièces inédites sur le marché ayant faites parties de la collection Jacques Kerchache, ainsi que cinq pièces de la collection Pierre Parat.

« Les œuvres réunies pour cette vente sont remarquables par la qualité de leurs provenances : un bol collecté par le Capitaine Cook lors de son 3^{ème} voyage, une statue féminine Igbo provenant de l'ancienne collection Jacques Kerchache, des pièces passées par la collection de Pierre Parat ou encore des sculptures miniatures issues de la collection de la poétesse Andrée Appercelle. Les collectionneurs, particulièrement sélectifs, y seront sensibles. » souligne **Florence Latieule, responsable du département Art Tribal**



Statue d'ancêtre Mumuye, Nigeria

Estimation : 15 000 – 20 000 € / 16 500 – 22 000 \$

Provenant de l'ancienne collection Jacques Kerchache, cette sculpture représente un personnage debout, au corps longiligne et cylindrique, et à la tête marquée par de larges oreilles protubérantes. Caractéristique du style Mumuye, elle est reconnaissable au corps traité comme une colonne et à la coiffure en cimier au sommet du crâne. Cette figure combine deux institutions : le vadosong (cultes à l'eau – symbolisé par la couleur blanche du kaolin) et le vabong (référence au feu – symbolisé par la couleur rouge). C'est fréquent dans les objets de culte.

La vente comprend une seconde sculpture Mumuye, provenant cette fois de la collection Pierre Parat (estimation : 8 000 – 12 000 € / 8 800 – 11 700 \$). Elle fut acquise auprès de Jean-Michel Huguenin et Edouard Klejman qui organisèrent, en 1968, la première exposition parisienne de statuaire Mumuye, à la Galerie Majestic.



Bol, îles d'Hawaï

Estimation : 20 000 – 30 000 € / 22 000 – 33 000 \$

De forme parfaite, cet important bol de 31,6 cm de diamètre a été réalisé en bois d'acacia koa. Il rappelle l'importance de la famille dans l'organisation de la société à Hawaï ; En effet, la famille entière se réunissait lors des repas et partageait le repas dans le même bol. Cet objet usuel a été collecté par le Capitaine Cook lors de son troisième voyage (1778 – 1779).

Provenant également du Pacifique, Artcurial proposera aux enchères un rare tabouret en bois de type « No'oanga », à l'assise rectangulaire légèrement cintrée, provenant de l'île d'Atiu, dans l'archipel des îles Cook (estimation : 30 000 – 50 000 € / 33 000 – 55 000 \$).



Trône royal Ngombe, République Démocratique du Congo

Estimation : 30 000 – 40 000 € / 33 000 – 44 000 \$

Conservée dans une collection bruxelloise, cette chaise appuie-dos à six pieds massifs et cylindriques est d'un type ancien que l'on retrouve communément le long du fleuve Congo. Elle est couverte d'un décor de clous en laiton.



Statuette Dogon Kambari, Mali
Estimation : 6 000 – 9 000 € / 6 600 – 9 900 \$

Cette œuvre fait également partie de la collection de miniatures d'Andrée Appercelle. Elle combine l'équilibre entre les espaces vides et les espaces pleins, unifié par les bras dont les mains se joignent devant la bouche, tandis que les coudes sont pliés sur les genoux. Cette posture pourrait symboliser un moment de la cérémonie d'inauguration du prêtre « binu ».



Statuette Teke, République Démocratique du Congo
Estimation : 6 000 – 9 000 € / 6 600 – 9 900 \$

Cette statuette de 8 cm de haut fait partie d'un ensemble d'œuvres miniatures rassemblées par la poétesse Andrée Appercelle. Elle avait, auparavant, fait partie de l'illustre collection Stephen Chauvet, avant d'être exposée en 1952 à la Galerie Le Corneur Roudillon. Le peuple Teke a été très proche des pygmées dont ils ont été les successeurs dans l'occupation de l'intérieur de l'actuel Congo-Brazzaville.

Visuels HD disponibles sur demande
Catalogues disponibles en ligne sur www.artcurial.com
Estimations en dollars fournies à titre indicatif

À propos d'Artcurial – Fondée en 2002, Artcurial conforte en 2015 sa position de première maison française de vente aux enchères. Avec 2 lieux de ventes à Paris et Monte-Carlo - la maison totalise 191 millions d'euros en volume de ventes en 2015, soit une évolution de son chiffre d'affaires de plus de 50 % en 3 ans. Elle couvre l'ensemble du champ des grandes spécialités : des Beaux-Arts aux Arts Décoratifs, Automobiles de collection, Joailleries, Horlogeries de collection, Vins et Spiritueux.... Résolument tournée vers l'international, Artcurial affirme sa présence à l'étranger avec des bureaux de représentation à Bruxelles, Milan, Monaco, Munich et Vienne ainsi qu'une présence à Pékin et Tel Aviv, et des expositions biennuelles à New York. En octobre 2015, Artcurial a organisé sa première vente à Hong Kong et au Maroc.

Date de vente :
Mardi 7 Juin 2016
à 19h00

Dates d'exposition :
Du vendredi 3 juin 2016
Au lundi 6 juin 2016

Artcurial
7, Rond-Point des Champs-Élysées
75008 Paris

Contact Artcurial :
Jean Baptiste Duquesne
Responsable des relations presse
+ 33 1 42 99 20 76
jbdquesne@artcurial.com

www.artcurial.com



