

PREMIERE VENTE AUX ENCHERES CONSACREE A L'UNIVERS DE TARDI

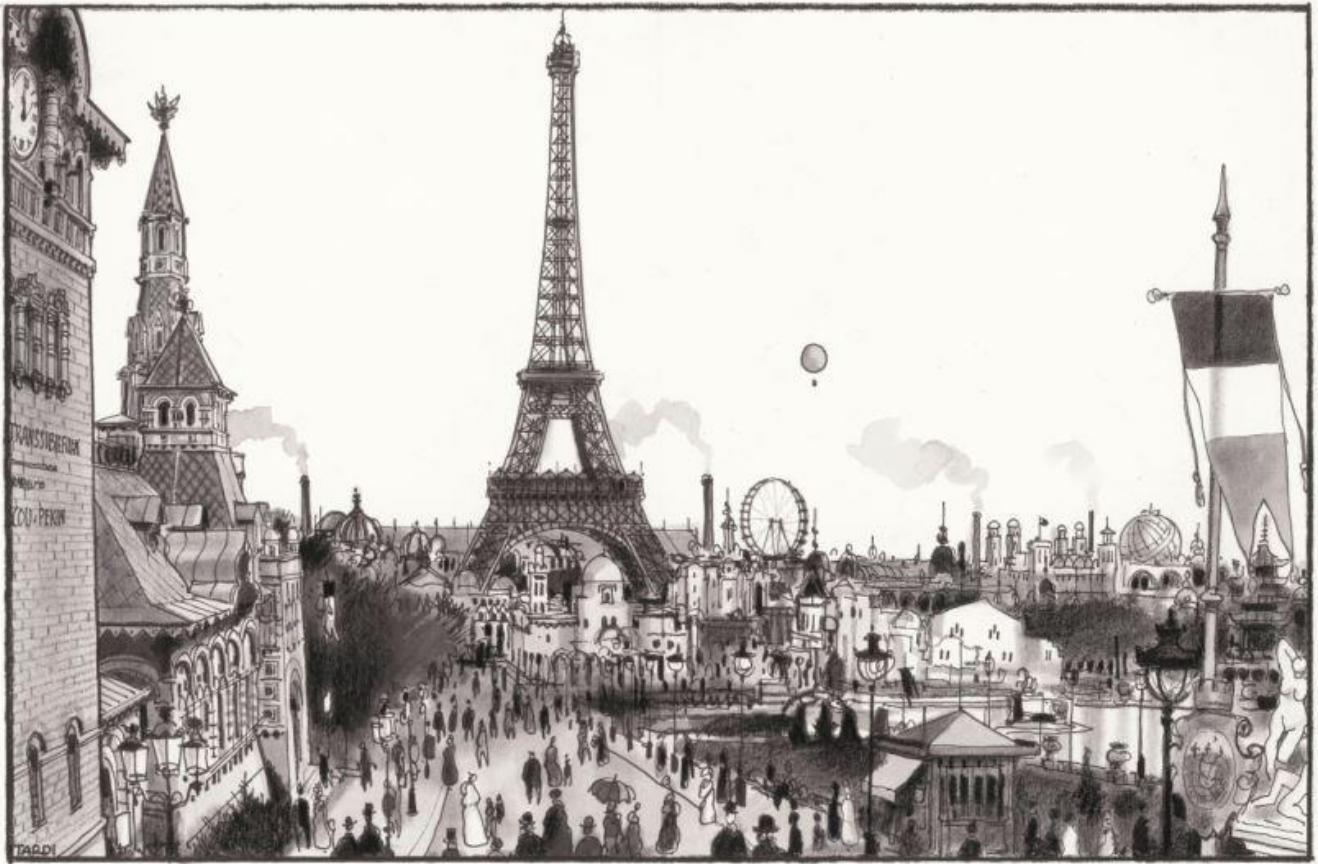
- EXPOSITION DU 29 OCTOBRE AU 4 NOVEMBRE, VENTE LE 21 NOVEMBRE 2015 -



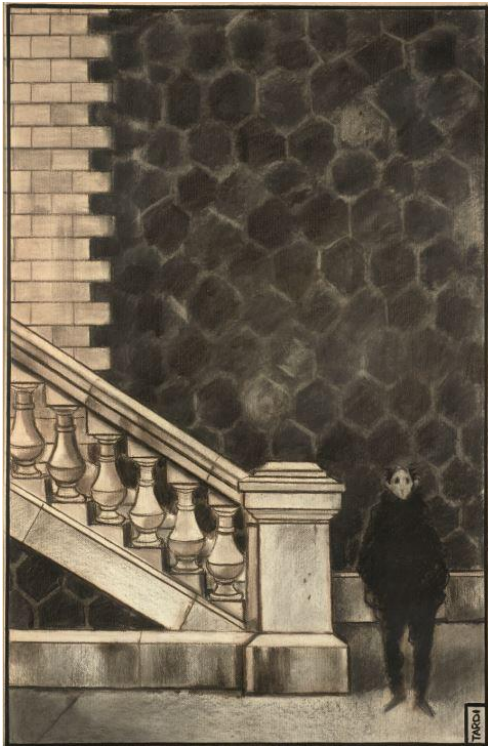
Tardi, *La gare de banlieue*, fusain sur papier (estimation : 100 000 – 150 000 € / 113 650 – 170 500 \$)

Paris – Lors de sa grande vente Bandes Dessinées du 21 novembre, Artcurial consacrera un chapitre complet à l'univers de Tardi, réunissant 26 œuvres de l'artiste. C'est la première fois qu'une vente aux enchères lui sera dédiée. Elle sera précédée d'une exposition en accès libre, du 29 octobre au 4 novembre, chez Artcurial. Le public pourra découvrir un ensemble composé d'importants dessins au fusain ayant figuré dans l'exposition *Tardi en banlieue* (organisée en 1990 à la galerie Escale), de superbes illustrations pour *Voyage au bout de la nuit* et *Mort à crédit* de Louis-Ferdinand Céline, ainsi que des toiles appartenant à la série *Tardi par la fenêtre*.

« C'est une grande chance de pouvoir organiser cette vente événement. Tardi n'est pas seulement le créateur d'Adèle Blanc-Sec ou le dessinateur de Nestor Burma, c'est aussi un des plus grands auteurs du neuvième art. Un de ceux qui, à l'image d'Hergé, d'Edgar P. Jacobs ou Enki Bilal, ont dépassé le cadre traditionnel de l'album de BD en proposant aux lecteurs une réelle aventure artistique » **explique Eric Leroy, expert en Bandes Dessinées d'Artcurial.**



Tardi, *Mort à crédit*, feutre noir, fusain et lavis pour la planche 62-63 de l'album publié en 1991 aux éditions Futuropolis Gallimard (estimation : 7 000 – 9 000 € / 8 000 – 10 250 \$)



Tardi, *Escalier*, fusain sur papier (estimation : 25 000 – 35 000 € / 28 500 – 40 000 \$)

Les collectionneurs pourront ainsi découvrir *La gare de banlieue*, impressionnant fusain sur papier (estimation : 100 000 – 150 000 € / 113 650 – 170 500 \$) ; *Rue enneigée* (estimation : 25 000 – 35 000 € / 28 500 – 40 000 \$), très beau dessin de la même série ; *Les chiens écrasés*, huile sur toile ; *Uranus* (estimation : 20 000 – 30 000 € / 22 750 – 35 000 \$), dessin en couleurs pour l'affiche du film réalisé par Claude Berri en 1990 d'après l'œuvre de Marcel Aymé.

Le dessin, encre de Chine et crayon gras, pour la couverture de *Voyage au bout de la nuit*, publié en 1988 aux éditions Futuropolis-Gallimard, sera également proposé (estimation : 6 000 – 8 000 € / 6 800 – 9 000 \$). Pour le roman *Mort à Crédit* on retiendra : *La tour Eiffel* (estimation : 7 000 – 9 000 € / 8 000 – 10 250 \$), feutre noir, fusain et lavis ; *Le Palais-Royal* ; *La montgolfière* ; *Londres* (estimation : 6 000 – 8 000 € / 6 800 – 9 000 \$).

De très belles illustrations pour *Le Der des ders*, d'après le roman de Didier Daeninckx, figureront dans la vente : *La neige* (estimation : 8 000 – 10 000 € / 9 000 – 11 350 \$), encre de Chine et lavis ; *L'immeuble*, *Les chiens errants* (estimation : 8 000 – 10 000 € / 9 000 – 11 350 \$). Et toujours sur le thème de Paris et de sa banlieue, un dessin pour *Rue des rebuts* (estimation : 6 000 – 8 000 € / 6 800 – 9 000 \$), aquarelle et encre de Chine.

« Le marché de la bande dessinée continue à faire preuve d'un grand dynamisme, et les collectionneurs de longue date, tout comme les nouveaux amateurs que nous conseillons avec plaisir, sont de plus en plus pointilleux quant à la qualité des œuvres. L'avenir est aux auteurs importants et aux dessins de référence » conclut Eric Leroy.



Tardi, *Voyage au bout de la nuit*, encre de Chine et crayon gras pour le dessin de couverture de ce livre publié en 1998 aux éditions Futuropolis (estimation : 6 000 – 8 000 € / 6 800 – 9 000 \$)

TARDI

Tardi débute sa carrière de dessinateur en travaillant pour *Pilote* à partir de 1970. En 1972, il publie son premier album, *Rumeur sur le Rouergue*, sur un scénario de Pierre Christin, qui sera suivi de *Adieu Brindavoine* (1973) et de *Démon des glaces* (1974). En 1976, le grand public découvre les premiers épisodes des aventures d'Adèle Blanc-Sec, *Adèle et la Bête* et *Le Démon de la tour Eiffel*. A partir de 1981, dans la revue (*À suivre*), il adapte Nestor Burma d'après les romans de Léo Malet : *Brouillard au pont de Tolbiac* (1982), *120, rue de la gare* (1988), *Casse-pipe à la Nation* (1996).

Il travaille régulièrement avec de grands scénaristes : Jean-Patrick Manchette (*Griffu*, 1978) ; Jean-Claude Forest (*Ici même*, 1979) ; Benjamin Legrand (*Tueurs de cafards*, 1984). Passionné par la fin de la Belle Époque et la Première Guerre mondiale (*Le Trou d'obus*, 1984 ; *C'était la guerre des tranchées*, 1993), il illustre également l'œuvre de Louis-Ferdinand Céline : *Voyage au bout de la nuit* (1988), *Casse-pipe* (1989), *Mort à crédit* (1991).

A l'occasion de deux importantes expositions, il présente ses œuvres sur papier (*Tardi en banlieue*, galerie Escale, 1990) et ses peintures (*Tardi par la fenêtre*, galerie Christian Desbois, 1996).

Il collabore avec des écrivains de renom comme Didier Daeninckx (*Le Der des ders*, 1997 ; *Varlot soldat*, 1999) ou Daniel Pennac (*Le Sens de la houpelande*, 1991 ; *La Débauche*, 2000). En 2001, il adapte *Le Cri du peuple*, d'après le roman de Jean Vautrin, presque en quatre albums ayant pour cadre la Commune de Paris.

En 2015, le Musée des arts et métiers présente une exposition sur *Avril et le monde truqué*, film d'animation inspiré par l'œuvre de Tardi, dont la sortie en salle est programmée à l'automne.

**Catalogues disponibles en ligne sur www.artcurial.com
Toutes les estimations en euros sont fournies à titre indicatif
Visuels HD disponibles sur demande**

À propos d'Artcurial – Fondée en 2002, la maison de ventes Artcurial conforte en 2014 sa position de première maison française de vente aux enchères. Elle couvre l'ensemble du champ des grandes spécialités, des beaux-arts et objets d'art aux objets de collection. Avec 2 lieux de ventes (Paris et Monte-Carlo), la maison de vente aux enchères totalise 192 millions d'euros en volume de ventes en 2014, soit une évolution de son chiffre d'affaires de plus de 50 % en 3 ans. Elle confirme ainsi son leadership dans la bande dessinée en Europe, les automobiles de collection en Europe continentale, les bijoux et montres en France et à Monaco, et les tableaux anciens à Paris. Résolument tourné vers l'international, Artcurial affirme sa présence à l'étranger avec des bureaux de représentation à Bruxelles, Milan, Vienne et Munich, une présence à Pékin et Tel Aviv, et des expositions biennuelles à New York. En octobre 2015, Artcurial a organisé sa première vente à Hong Kong.

Date de la vente :
Samedi 21 Novembre 2015
A 11h et 14h

Exposition à Paris :
Du Mercredi 29 Octobre 2015
Au Mercredi 4 Novembre 2015

Exposition à Bruxelles :
Le Mardi 10 Novembre 2015

Artcurial à Paris
7, rond-point des Champs-Élysées
75008 Paris

Artcurial à Bruxelles
5, avenue Franklin Roosevelt
1050 Bruxelles

Contact Presse :
Jean Baptiste Duquesne
Chargé des relations presse
+ 33 1 42 99 20 76
jbdquesne@artcurial.com

www.artcurial.com

