

## VENTE CHANDIGARH PROJECT II

### MARDI 16 FEVRIER 2010 – 20H00

# RESULTATS

**RESULTAT GLOBAL : 1 185 184 euros**  
**81 % des lots vendus, 87 % en valeur**

Succès de la vente CHANDIGARH PROJECT II organisée chez ARTCURIAL Briest-Poulain-F.Tajan. La vente enregistre un total de 1 185 184 euros, résultat supérieur à son estimation haute (1 158 800 euros). Cette réussite, significative, confirme la bonne tenue de la cote des créateurs des années 1950, avec en tête celle de Pierre Jeanneret, cousin et collaborateur de Le Corbusier qui supervisa pendant 15 ans le rêve de la ville de Chandigarh.

La performance de l'ensemble de mobilier présenté est en grande partie due à la volonté de la maison de ne sélectionner que des pièces exceptionnelles, témoins de cette magnifique aventure.

Les collectionneurs, architectes ou amateurs se sont également enthousiasmés pour l'acquisition d'éléments d'archives originaux, de rares pièces illustrant l'essence de la grande entreprise urbanistique et architecturale de Le Corbusier de Pierre Jeanneret.

Le succès de CHANDIGARH PROJECT II, montre une fois de plus la capacité instigatrice d'ARTCURIAL Briest-Poulain-F.Tajan. Entre documents d'archives et pièces de collection, la qualité et l'originalité de cette vente thématique extraordinaire a ainsi enthousiasmé collectionneurs d'art et de design, architectes, urbanistes et grandes institutions culturelles internationales.

Citons notamment les maquettes du « bouchon » du toit de l'Assemblée et de la « Tour des Ombres » qui rejoindrons une grande collection publique américaine.



**LE CORBUSIER 1887-1965**  
**MAQUETTE DE LA " TOUR DES OMBRES " - CIRCA 1957**  
Bois de cèdre naturel, socle en contreplaqué peint.  
Haut : 25 cm - long : 46 cm - larg : 61 cm.  
**Estimation 18 000 - 20 000 €**  
**Vendu 21 600 €**



**LE CORBUSIER (1887 - 1965)**  
**MAQUETTE DU " BOUCHON " DU TOIT DE L'ASSEMBLEE - CIRCA 1970**  
Plâtre armé et bois peint. Socle en contreplaqué peint.  
Haut. 81 cm - long : 114,5 cm - larg : 115,5 cm. (avec socle).  
**Estimation 15 000 - 20 000 €**  
**Vendu 16 600 €**



**PIERRE JEANNERET 1896-1967**  
**BIBLIOTHEQUE BASSE - CIRCA 1960**  
Bâti compartimenté à double face ouvertes. Sisso massif (palissandre indien).  
Haut. 70,5 cm - Long.121,5 cm - Prof. 37,5 cm  
**Estimation 6 000 - 8 000 €**  
**Vendu 37 700 €**



**PIERRE JEANNERET 1896-1967**  
**FAUTEUIL PUBLIC POUR LA HAUTE COUR - CIRCA 1955**  
Piètement fuselé en forme de pont formant support d'accoudoirs.  
Teck massif. Gainé à neuf de cuir de buffle fauve.  
Haut : 89 cm - larg : 64 cm - prof : 69 cm  
**Estimation 3 500 - 4 000 €**  
**Vendu 26 561 €**



**PIERRE JEANNERET 1896-1967**  
**LAMPADAIRE - CIRCA 1955**  
Pied central fuselé fixé sur un socle, équipé d'une étagère asymétrique en partie basse et d'une double potence munie à chaque extrémité d'un abat jour en aluminium laqué, l'un rouge et l'autre noir, orientés vers le plafond et vers le sol. Teck massif.  
Modèle rare et fragile dont très peu d'exemplaires ont été préservés.  
Haut : 169 cm - Base : 72 x 42,5 cm  
**Estimation 8 000 - 10 000 €**  
**Vendu 46 389 € (un seul)**



**PIERRE JEANNERET (1896-1967)**  
**TABLE DE TRAVAIL POUR SCULPTEUR - CIRCA 1955**  
Plateau rectangulaire reposant d'un côté sur un unique et large pied fuseau raccordé au caisson à trois tiroirs par une large entretoise fuselée. Un percement circulaire dans le plateau et dans l'entretoise permet l'installation d'une sellette de sculpteur amovible.  
Plateau en bois naturel, le reste du meuble peint en brun, très belle patine d'usage. Cèdre massif.  
Haut : 72 cm - Plateau 200 cm x 66,5 cm  
**Estimation 30 000 - 40 000 €**  
**Vendu 56 302 €**



**LE CORBUSIER 1887-1965**  
**REVERBERE D'INTERIEUR - 1952**

Coque en tôle d'acier laquée argent à l'extérieur, doublée à l'intérieur d'une tôle d'aluminium faisant office de réflecteur. Eclairage indirect dissimulé dans la partie arrondie, occulté latéralement par deux joues en tôle démontables. Support en U en tôle d'acier pliée de section hexagonale, formant un axe permettant d'orienter la lumière à 360°. Molette à vis à chaque extrémité permettant de faire pivoter le luminaire en position desserrée et de l'immobiliser par serrage dans la position voulue. Piétement refait au modèle en tube métallique laqué gris, fixé sur une platine en tôle d'acier, ce luminaire étant à l'origine scellé dans le sol.

Hauteur totale : 246,5 cm (maximum) et 221 cm (minimum) - Larg : 62 cm - prof : 75,5 cm.

**Estimation 120 000 - 140 000 €**

**Vendu 136 850 €**



**LE CORBUSIER ET GIANI RATTAN SINGH 1887-1965**

**COSMOS - CIRCA 1956**

**COSMOS - CIRCA 1956**

Planche de forme libre en contreplaqué de teck, gravée en creux du soleil et des planètes.

68 x 88,5 x 2,5 cm

**Estimation 18 000 - 22 000 €**

**Vendu 35 236 €**



**LE CORBUSIER ET PIERRE JEANNERET 1887-1965 et 1896-1967**

**MOULE ORIGINAL DIT " CHEF MODELE" DE PLAQUE DE REGARD DE CANALISATION DE CHANDIGARH - 1955**

Plaque circulaire et son support en fonte d'aluminium figurant le plan directeur de Chandigarh couronné du nom de la ville.

Support : 83 x 83 cm - Epaisseur : 13 cm

**Estimation 14 000 - 16 000 €**

**Vendu 19 126 €**



**LE CORBUSIER (1887 - 1965)**

**PROJET DE TAPISSERIE n°2 POUR LA HAUTE COUR - 1954**

**PROJET n° 2 DE TAPISSERIE POUR LA HAUTE COUR - 1954**

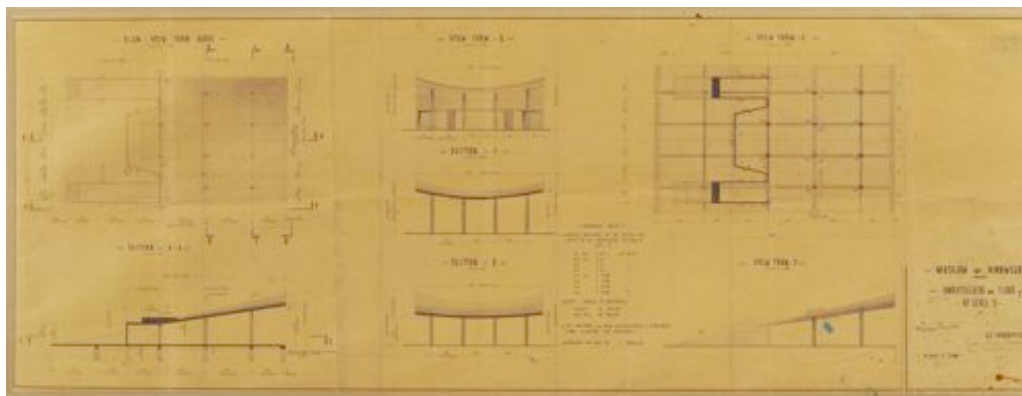
Mine de plomb et gouache sur papier.

Encadrement contemporain sous verre dans une boîte en teck massif réalisée au modèle des cadres dessinés par Le Corbusier.

44,5 x 63 cm (hors cadre).

**Estimation 5 000 - 7 000 €**

**Vendu 14 026 €**



**ATELIER LE CORBUSIER  
DEUX PLANS TIRES AU BLEU - 1962,  
1953**

A - " Museum of Knowledge, Amphitheatre  
on Floor of Level 5 ", daté 25 10 62.

Signature originale et date par Le  
Corbusier

53,5 x 142 cm.

**Estimation 2 000 - 2 200 €**

**Vendu 5 100 €**

## PROCHAINS RENDEZ-VOUS

VENTE INTERIEURS DU XXE SIECLE – LUNDI 15 MARS 2010 – 14H30

VENTE DESIGN – MARDI 15 JUIN 2010 – 20H00

Département Design :  
Directeur du Département. Fabien Naudan  
Spécialiste. Harold Wilmotte  
Département Art Déco :  
Spécialiste. Sabrina Dolla

[www.artcurial.com](http://www.artcurial.com)

Hôtel Marcel Dassault  
7 rond point des Champs –Elysées  
75008 Paris